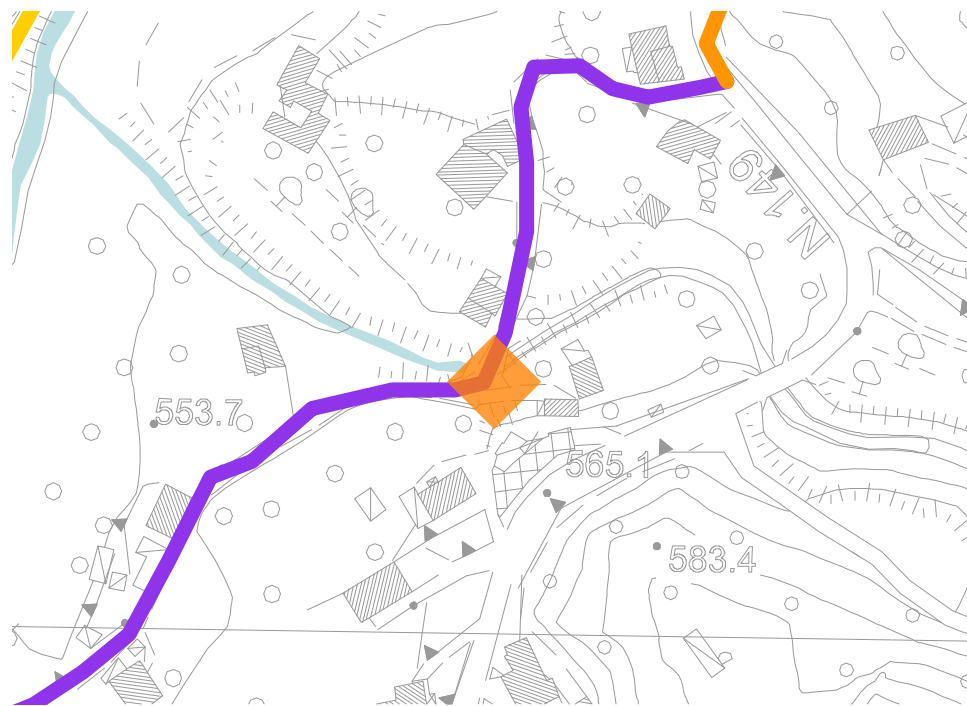
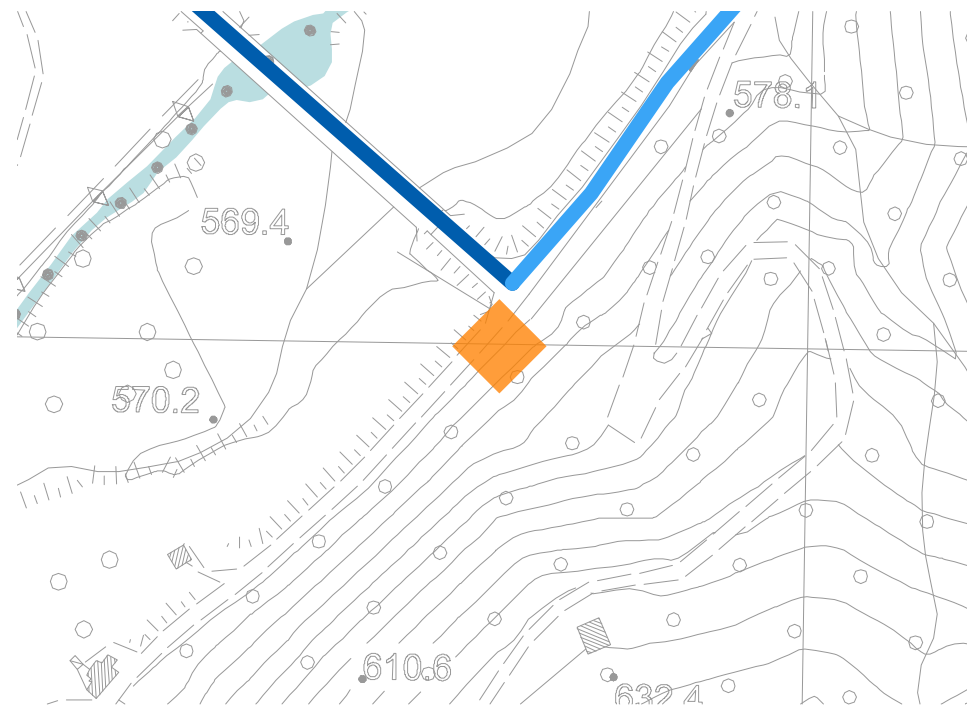
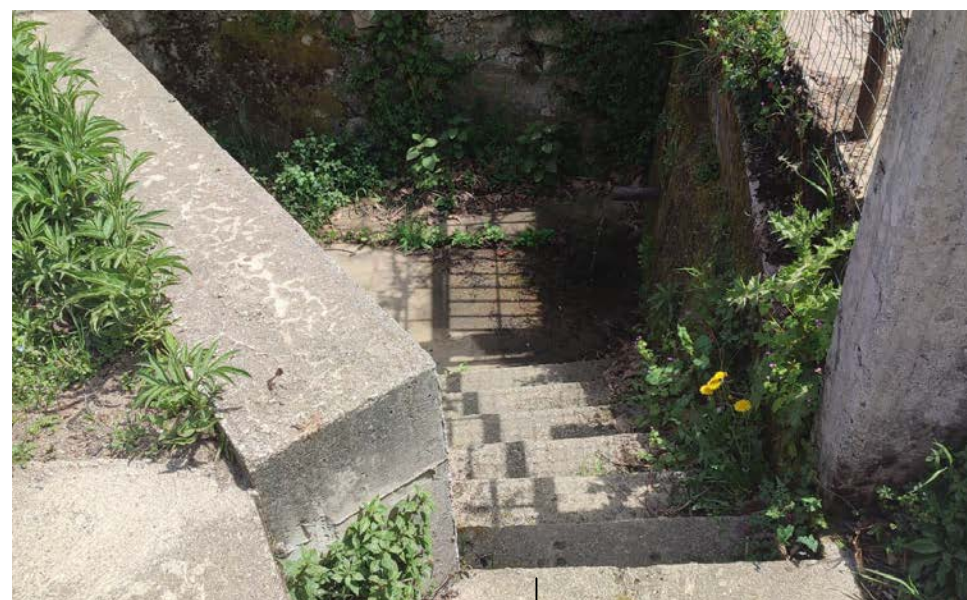




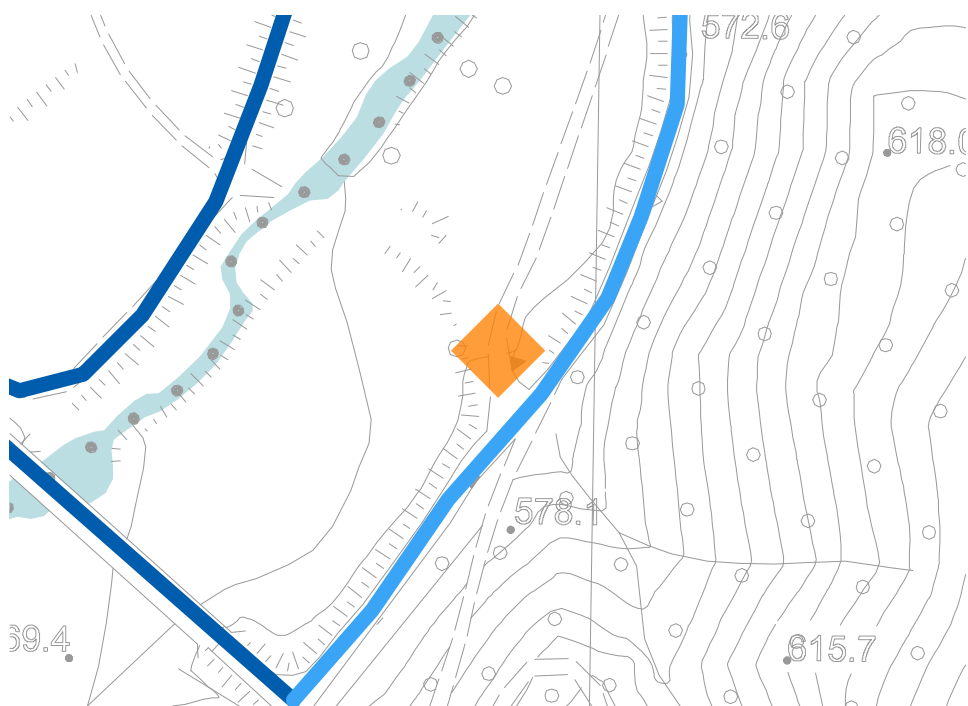
1 AREA DI SOSTA "GIOVANNANDREA"



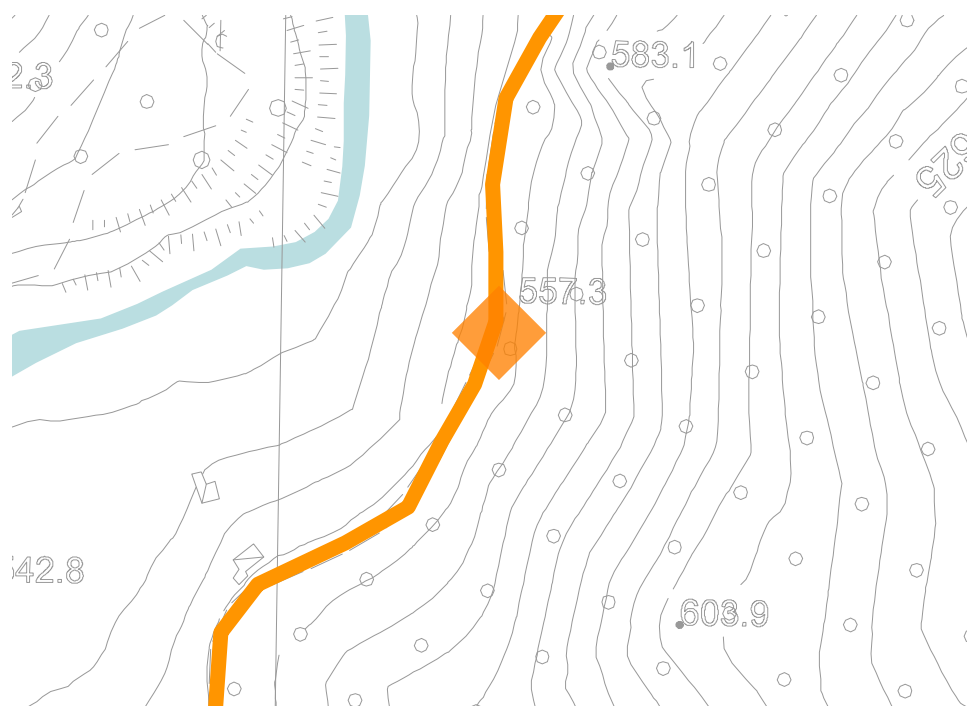
2 AREA DI SOSTA "USITO"



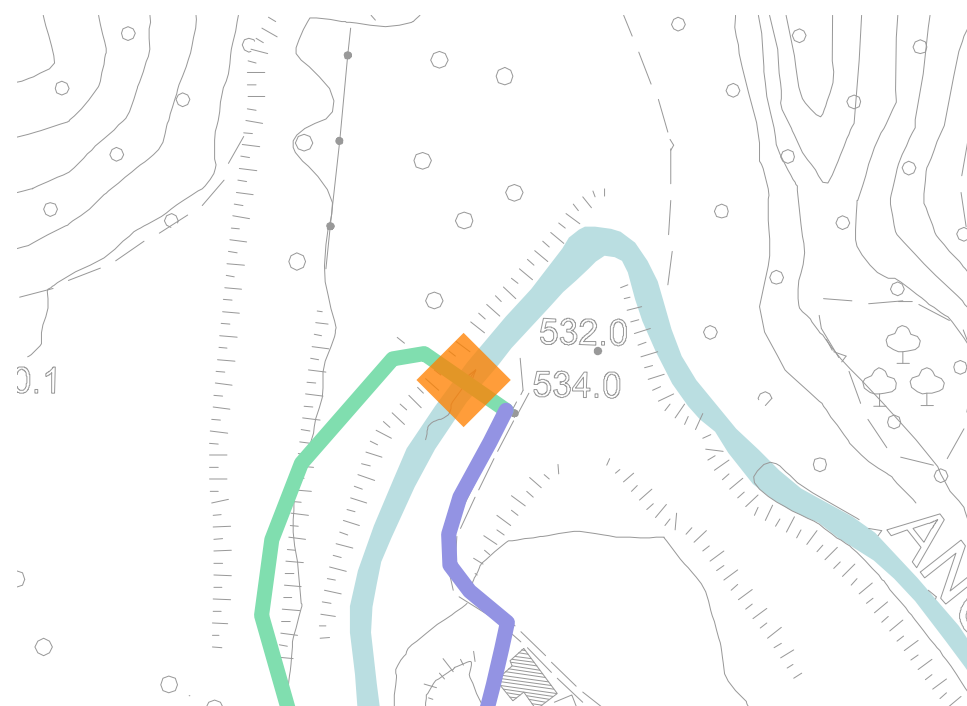
3 AREA DI SOSTA "NZUNZA"



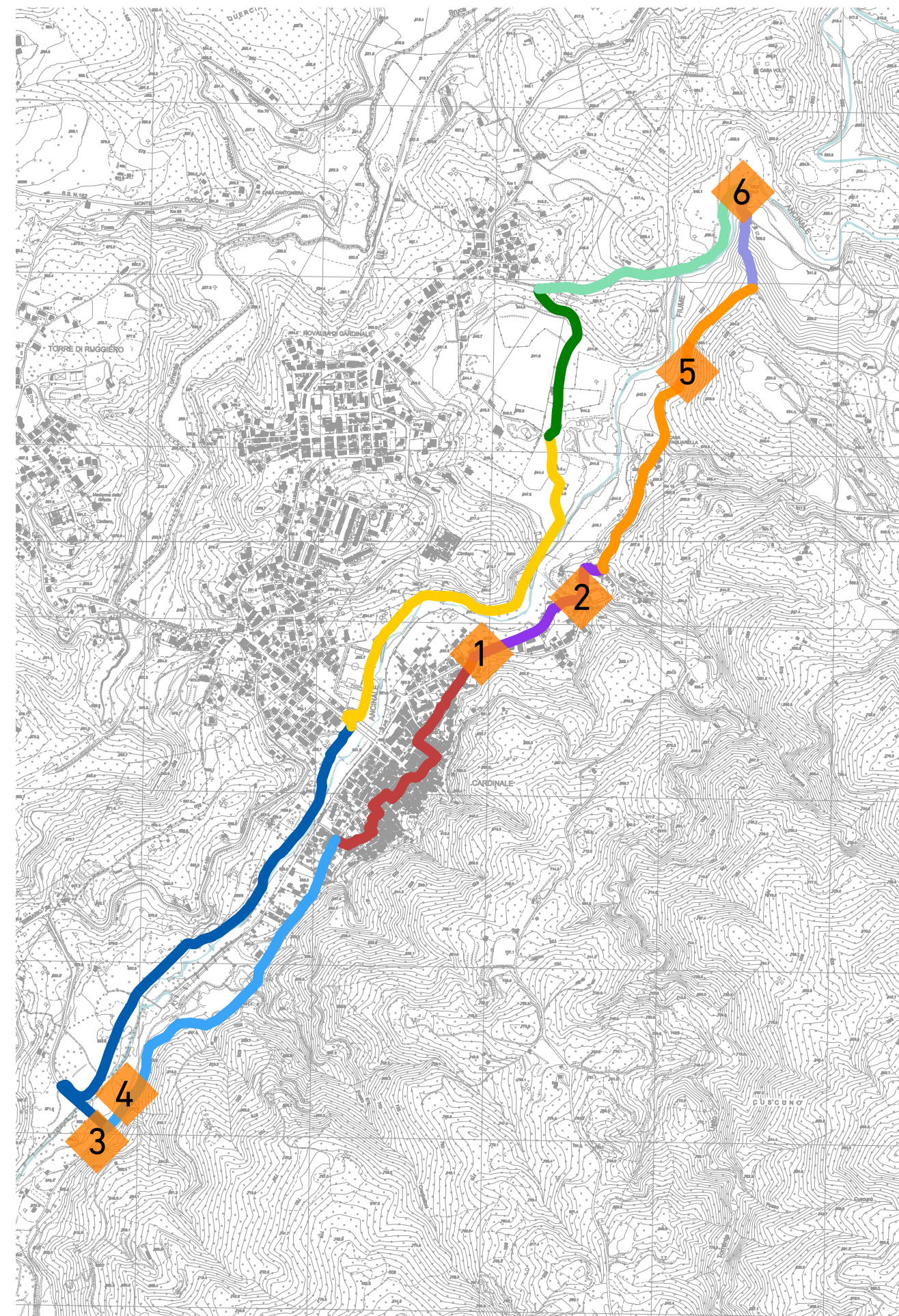
4 AREA DI SOSTA "PEPE"



5 AREA DI SOSTA "SIBILLA"



6 PASSO SU FIUME ANCINALE IN LOCALITÀ PERARA-MONTELLO-GRANPONTE



PLANIMETRIA D'INQUADRAMENTO

#### LEGENDA CON INDICAZIONE DEGLI INTERVENTI

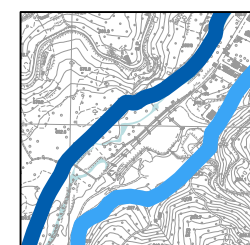
#### IL CAMMINO DELLA NOCCIOLA

##### MESSA IN SICUREZZA/RIPRISTINO DEI PASSI SULLE VIE D'ACQUA.

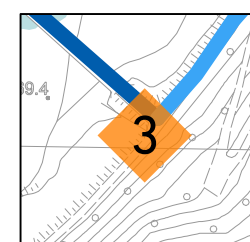
- Ponticello sul fiume Ancinale in località Perara-Montello-Granponte

##### SISTEMAZIONE DI PUNTI DI SOSTA (PAVIMENTAZIONE, SEDUTE, TUBAZIONI, GRIGLIE, EVENTUALI TETTOIE, VERDE, ECC.) IN CORRISPONDENZA DELLE AREE E DEGLI SPAZI FRUIBILI ESISTENTI IN CORRISPONDENZA DELLE SEGUENTI FONTANE:

- Fontana in località "Giovannandrea";
- Fontana in località "Usito";
- Fontane in località "Pepe";
- Fontana in località "Pagliarella" (Sibilla).



PERCORSO



AREE DI SOSTA

## COMUNE DI CARDINALE PROVINCIA DI CATANZARO



### APQ BORGHI ED OSPITALITÀ IL BORGO DELLA NOCCIOLA

### PROGETTO INTEGRATO PER LA VALORIZZAZIONE TURISTICO-CULTURALE E PRODUTTIVA DEL TERRITORIO DI CARDINALE NELLA MEDIA VALLE DELL'ANCINALE

#### PROGETTO DEFINITIVO/ESECUTIVO

B.2

#### IL CAMMINO DELLA NOCCIOLA

ELABORATI:  
Planimetrie con indicazione degli interventi puntuali -  
Ricognizione fotografica

#### SCALE VARIE

Responsabile del Procedimento:  
Ing. Antonio Nisticò

Raggruppamento temporaneo di professionisti (RTP):  
Arch. Massimiliano Cozza D'Onofrio (Capogruppo/mandatario)  
Arch. Francesco Rotiroti  
Arch. Giuseppe Geracitano  
Ing. Antonio Giovanni Cartisano  
Ing. Nicola Clasadonte

Cardinale, ottobre 2022